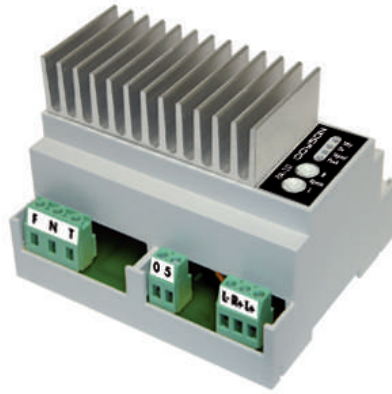


## ETAPA DE POTENCIA ESTÉREO PA 20



### Descripción

El Amplificador PA 20 está especialmente indicado para aumentar la potencia de bafles y/o altavoces en instalaciones con espacios amplios o abiertos. Dispone de un puente o Jumper para seleccionar estéreo o mono y de dos potenciómetros para ajuste de volumen de los canales derecho e izquierdo.



### Características Técnicas

Referencia	PA20
Alimentación	230Vac
Impedancia	4Ω
Tensión de salida	12Vcc / 6 A.
Potencia modo estéreo	20+20W
Potencia modo mono	40W
Conectores	Regletas extraíbles
Material	ABS y Aluminio
Peso	0,52 kg
Dimensiones	105x89x80 mm. Carril DIN 6 mód.
Código	100271

